



INFINET
wireless

**СИСТЕМЫ
ШИРОКОПОЛОСНОГО
БЕСПРОВОДНОГО ДОСТУПА
ОПЕРАТОРСКОГО КЛАССА**



О компании

ООО «Инфинет» (Infinet Wireless) – ведущий разработчик и производитель оборудования ШПД для организации магистральных каналов и сетей доступа операторского класса.

С 1993 года «Инфинет» является одним из крупнейших поставщиков передовых беспроводных решений для операторов связи, муниципальных служб, корпоративных заказчиков.

В настоящее время установлено более 500 тысяч устройств «Инфинет» **в 130 странах мира на 5 континентах.**



ПРОИЗВОДИТЕЛЬНОСТЬ

Высокая пропускная способность до 1 Гбит/с и дальность покрытия до 100 километров и более позволяют создавать беспроводную инфраструктуру как в городской, так и в сельской местностях.



ГИБКОСТЬ

В продуктивном портфеле «Инфинет» представлены беспроводные системы, работающие в различных частотных диапазонах и предназначенные для создания сетей топологий «точка-точка» и «точка-многоточка».



ИНТЕГРАЦИЯ

Наши беспроводные решения легко интегрируются в любую существующую сетевую инфраструктуру (включая MPLS) благодаря самому богатому набору сетевого функционала и протоколов в своей области.



НАДЕЖНОСТЬ

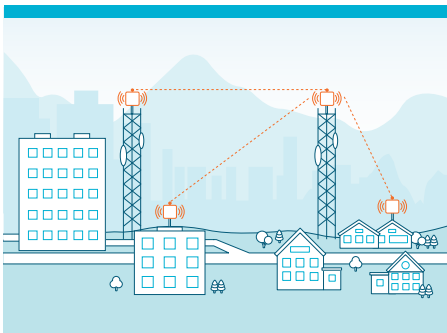
Более 500 000 сертифицированных устройств, установленных во всем мире, противостоят самым суровым условиям окружающей среды и работают более 15 лет непрерывного использования.



ОПТИМИЗАЦИЯ ЗАТРАТ

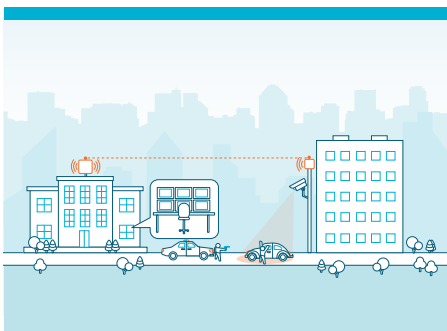
Решения «Инфинет» позволяют развертывать высокопроизводительные инфраструктуры с минимальным количеством сетевых элементов, сокращая таким образом затраты на всем протяжении жизненного цикла оборудования.

Наши клиенты



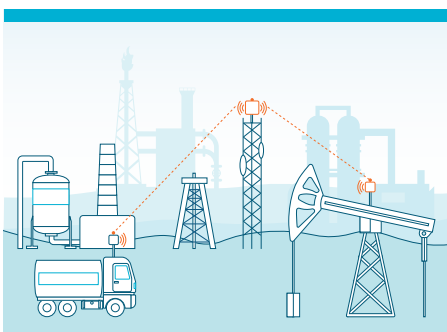
Операторы связи и интернет-провайдеры

- Магистральные каналы для соединения базовых станций сетей 2G/3G/4G и LTE
- Опорные каналы для базовых станций беспроводных интернет-провайдеров (WISP)
- «Последняя миля» для труднодоступных районов и сельской местности
- Недорогая альтернатива радиорелейным станциям



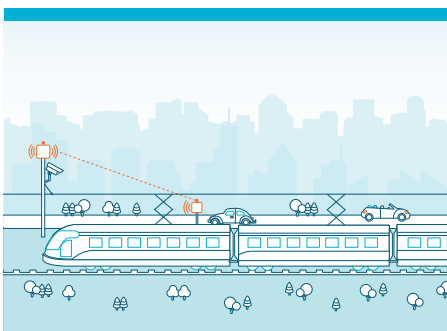
Органы общественной безопасности

- Системы видеонаблюдения
- Контроль движения дорожным движением
- Связь с оперативными службами безопасности
- Пограничный контроль



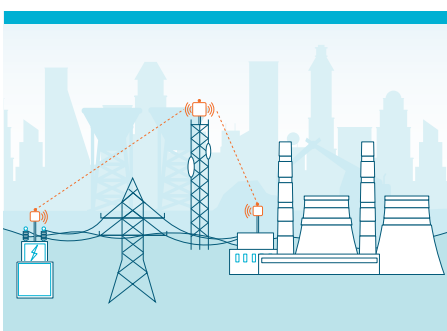
Добывающие предприятия

- Связь с удаленными и подвижными объектами
- Опорная сеть для сбора данных телеметрии с месторождений
- Связь с технологическими датчиками энергетической и трубопроводной транспортных систем, нефтяных клапанов, насосных станций



Транспорт и логистика

- Организация каналов связи между железнодорожными станциями
- Связь с подвижными морскими объектами на расстояния до 30 км от береговой линии
- Системы видеонаблюдения на территории технологических кластеров и портов
- Связь с подвижным составом поездов метро
- Системы управления автомобильным трафиком



Энергетика

- Сбор данных телеметрии с удаленных объектов и систем учета электроэнергии
- Организация технологического видеонаблюдения на генерирующих объектах
- Резервирование каналов передачи данных для систем автоматизации

Системы «Точка-точка»

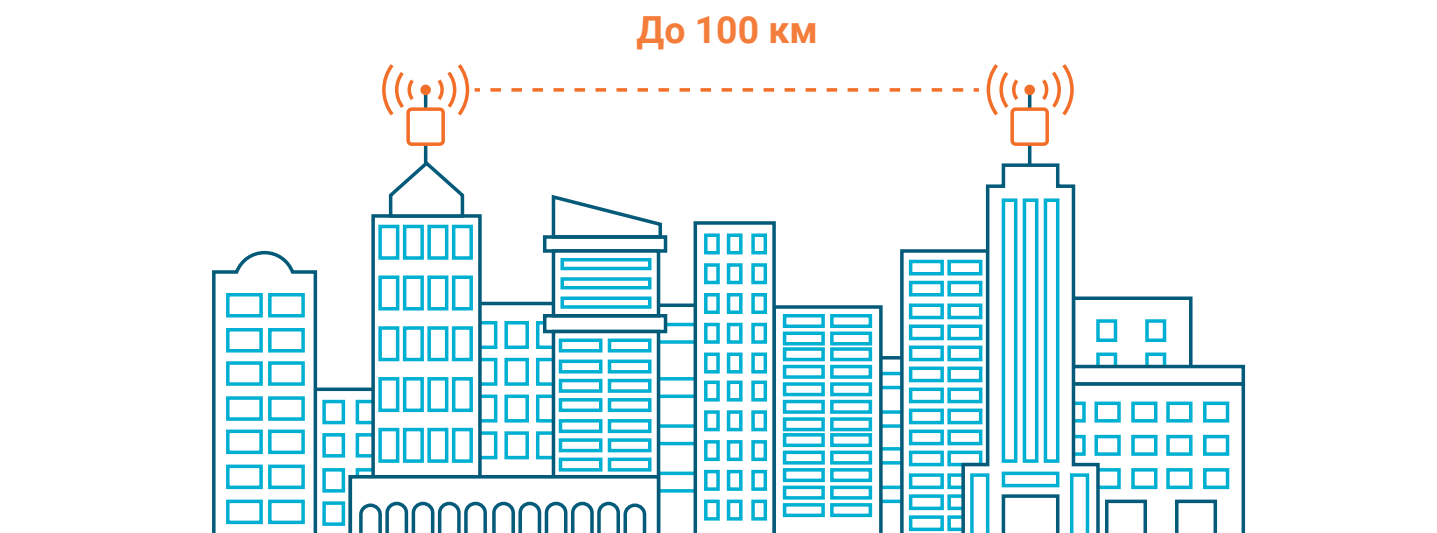
Высокопроизводительные решения «Инфинет» топологии «точка-точка» представлены семействами InfiLINK XG 1000, InfiLINK XG, InfiLINK 2x2 и Vector 5.

InfiLINK XG 1000 – флагманский продукт «Инфинет», обладающий производительностью до 1 Гбит/с в диапазоне 5 ГГц. Устройства предназначены для создания высоконагруженных транспортных каналов связи, к емкости которых предъявляются максимально высокие требования.

InfiLINK XG – поколение устройств с рекордной вычислительной мощностью и высокой пропускной способностью до 500 Мбит/с.

InfiLINK 2x2 – семейство высокопроизводительных беспроводных маршрутизаторов, используемых для построения каналов «точка-точка» решения широкого круга задач.

Vector 5 – новейшая разработка, созданная на основе программно-определяемой платформы SDR Octopus, с непревзойденной спектральной эффективностью в диапазоне 5 ГГц с впечатляющей производительностью до 460 Мбит/с в канале 40 МГц.



Основные характеристики

- Дальность связи без ретрансляции: до 100 км
- Интегрированные антенны с высоким коэффициентом усиления от 19 дБ до 28 дБ. Возможность использования внешних антенн
- Неограниченное количество транзитных участков
- Полная поддержка QoS
- Поддержка технологии Instant DFS, позволяющей избежать или минимизировать влияние помех на качество связи
- Обеспечение связи как в пределах прямой видимости, так и вне прямой видимости
- Расширенный диапазон рабочих температур: от -55° до +60°С

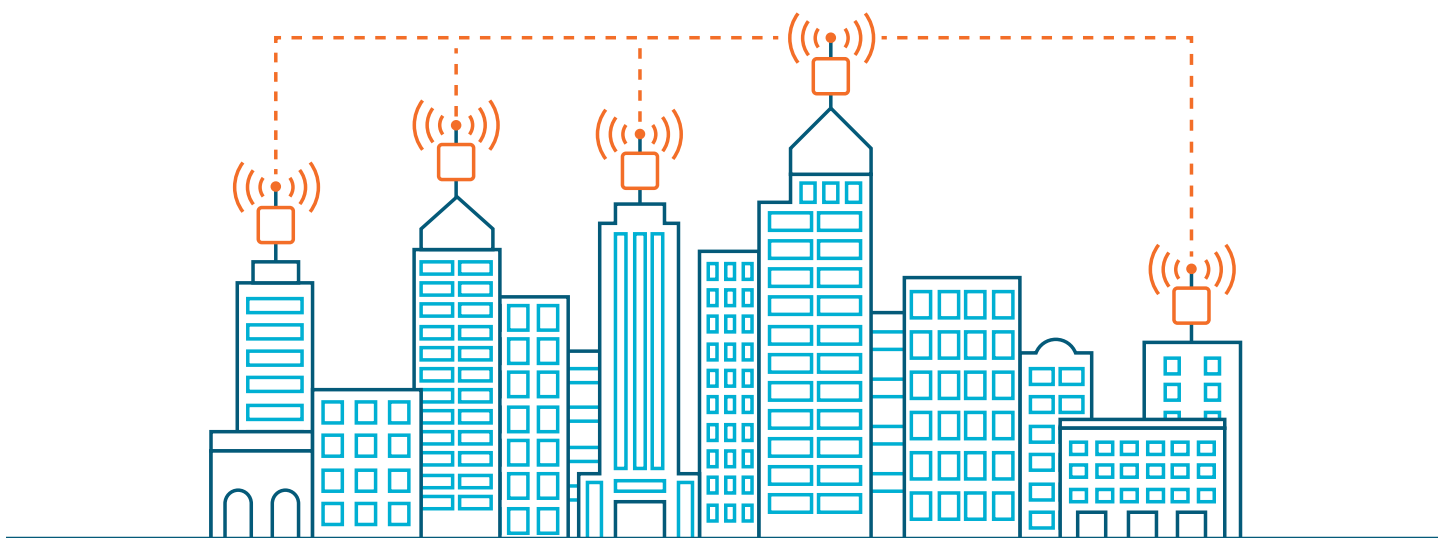
Применение

- Высокопроизводительные системы доступа для операторов БШПД
- Беспроводная инфраструктура систем видеонаблюдения
- Радиоканалы высокой емкости для систем видеонаблюдения
- Магистральные каналы для корпоративных сетей

Системы «Точка-многоточка»

Системы «точка-многоточка» InfiMAN 2x2 применяются для широкого круга приложений операторского класса и систем видеонаблюдения. В состав семейства входит линейка высокопроизводительных базовых станций и различные модели абонентских устройств, обеспечивающих высокую производительность и надежность соединений в условиях прямой видимости (LOS), так и при ее отсутствии (NLOS).

До 40 км



Основные характеристики

- Дальность покрытия сектора базовой станции – до 40 км
- Производительность сектора базовой станции до 250 Мбит/с в полосе 40 МГц
- Производительность абонентского терминала: до 180 Мбит/с
- Секторы базовых станций с технологией увеличения пропускной способности и повышения помехоустойчивости и шумоустойчивости
- Поддержка QoS
- Поддержка технологии Instant DFS, позволяющей избежать или минимизировать влияние помех на качество связи
- Расширенный температурный диапазон от -55 до + 60 °С

Применение

- Инфраструктура для мультисервисных сетей операторского класса
- Сети видеонаблюдения, управления дорожным движением и обеспечения общественной безопасности
- Фиксированная, подвижная и мобильная инфраструктура для систем SCADA
- Транспортные сети для систем видеонаблюдения и управления дорожным движением
- Сети в труднодоступной местности и в условиях неравномерного развития инфраструктуры

Проекты



DU **ОАО**

Организация беспроводных каналов связи с высокой пропускной способностью для передачи мобильных и фиксированных данных, а также построение надежных магистральных каналов для предоставления услуг IPTV в густонаселенных городских районах и сельской местности



БИЛАЙН **(ООО «ВЫМПЕЛКОМ»)** *Россия*

Обеспечение надежного фиксированного подключения к Интернет для большого количества корпоративных клиентов. Развернуты сотни базовых станций и тысячи различных моделей абонентских терминалов



ТНК-ВР *Россия*

Интеграция надежного решения, обеспечивающего связь для удаленных и труднодоступных объектов Самотлорского нефтяного месторождения в сложных климатических условиях, в том числе при экстремально низких температурах до $-55\text{ }^{\circ}\text{C}$



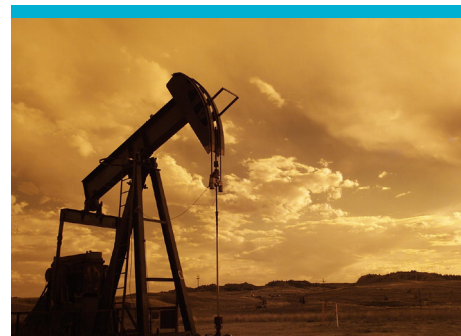
МЕТРОНЕТ *Великобритания*

Организация доступа в Интернет широкому кругу клиентов: корпоративным пользователям, охранным предприятиям и частным лицам



КАИР *Египет*

Организация беспроводных каналов связи для интеллектуальной системы управления городским транспортом Каира



КАРАЖАНБАСМУН *Казахстан*

Создание автоматизированной системы дистанционного мониторинга объектов месторождения



**ДЕПАРТАМЕНТ
ТРАНСПОРТА**
США, штат Джорджия

Объединение более 30 контрольных участков вдоль основных автомагистралей штата в беспроводную сеть для контроля скорости и управления сигналами дорожных светофоров



MADA COMMUNICATIONS
Кувейт

Создание новой инфраструктуры на территории всей страны с заменой существующих сетей WiMAX для обеспечения повышенной надежности и большего покрытия



**ANGLO AMERICAN
PLATINUM**
ЮАР

Подключение десятков объектов месторождения и предоставление интегрированного решения для сбора информации в едином диспетчерском центре добывающего предприятия



РИО-ДЕ-ЖАНЕЙРО
Бразилия

Масштабируемое и экономически эффективное решение для предоставления услуг видеонаблюдения и визуализации в высоком разрешении полиции и органам местного самоуправления, а также возможность поддержки дополнительных услуг во время Чемпионата мира по футболу 2014 года и Олимпийских игр 2016 года



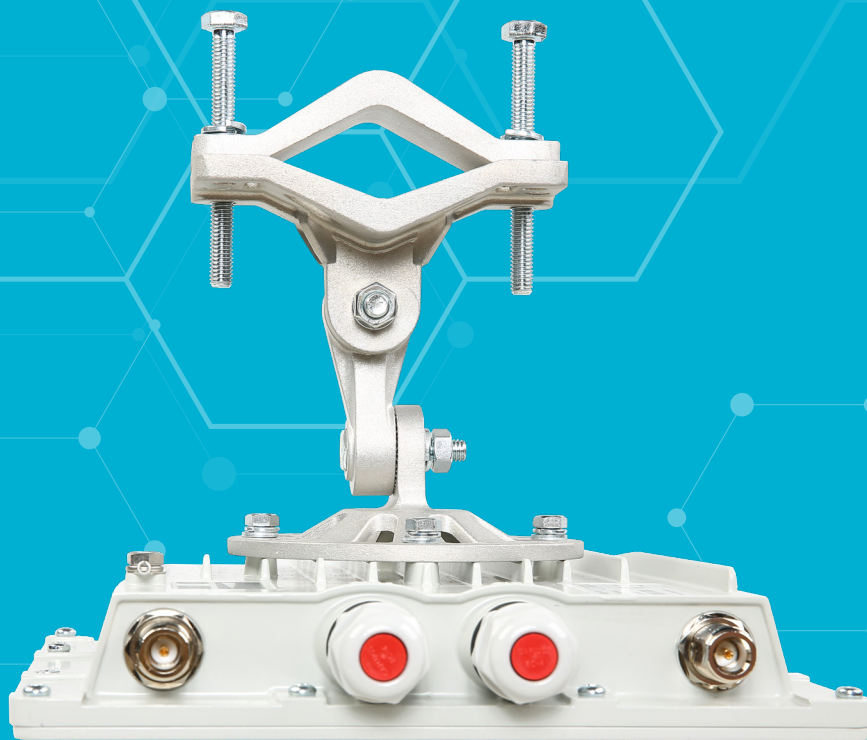
ЭНФОРТА
Россия

Обеспечение мультимегабитного Интернет-доступа, а также услуги VPN для передачи данных и голоса



**БЕЗОПАСНЫЙ ГОРОД
ПЕНАНГ**
Малайзия

Внедрение системы городского общественного видеонаблюдения, основных высокоскоростных линий связи и «последней мили» для передачи видеопотоков в реальном времени с большого количества камер, контролирующих все основные районы города



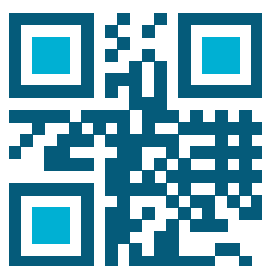
620149, г. Екатеринбург,
ул. С. Дерябиной, д. 24,
ООО «Инфинет», а/я 490

+7 343 253-15-33

+7 499 940-93-50

129090, г. Москва,
ул. Гиляровского, д. 4,
стр. 5

+7 499 940-93-50



sales@infinet.ru